

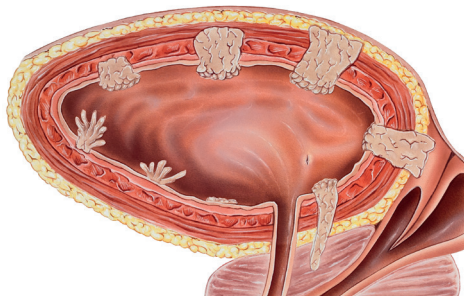
# Rakovina močového měchýře a léčba pomocí Pelvix TT systému

## Edukační materiál pro pacienty

# Pelvix TT™

### O rakovině močového měchýře

Rakovina močového měchýře je nejčastějším nádorem močového ústrojí. V České republice jsou 6. nejčastějším nádorem u mužů a 13. u žen. Nádorem močového měchýře označujeme zhoubné i nezhoubné onemocnění stěny močového měchýře. Nejčastějšími nádory močového měchýře jsou nádory vycházející z výstelky močového měchýře, které mají charakter papilárních nádorů - výrůstků vyklenujících se do dutiny močového měchýře. Papilomy mohou být buď povrchové, nebo mohou prorůstat do hlubších vrstev svaloviny a pak se nazývají infiltrující karcinomy. Jejich prognóza i léčba je odlišná a její posouzení přísluší odbornému lékaři. Léčba systémem Pelvix TT je zaměřena na nádory močového měchýře, které neinfiltrují do hlubší vrstvy svaloviny, tzv. NMIBC-Non Muscle Invasive Bladder Cancer.



### Léčba termo-chemoterapií

Léčba, kterou Vám nabízáme, patří mezi moderní kombinované způsoby, jak léčit rakovinu močového měchýře. Říká se jí termo-chemoterapie. Skládá se z termoterapie - léčby teplem, a chemoterapie - léčby pomocí léků - cytostatik. Léčba tedy spočívá v podávání chemoterapie za současného prohřívání močového měchýře pomocí systému zdravotnických prostředků.

Chemoterapie patří ke standardním způsobům léčby. Jedná se o podávání léků, které ničí rakovinné buňky. Při léčbě rakoviny močového měchýře se používá lék Mitomycin C. Váš lékař Vám chemoterapii blíže vysvětlí.

Termoterapie je způsob léčby, při kterém je pacientovi do močového měchýře zaveden katetr, kterým proudí ohřátý roztok, v tomto případě roztok Mitomycinu C.

### Teplo přispívá k léčbě dvěma faktory:

- podporuje prostup léčivého přípravku do stěny močového měchýře a absorpci stěnou
- selektivně ničí rakovinné buňky, zatímco na zdravou tkáň nepůsobí

výrobce



[www.elmedical-group.com](http://www.elmedical-group.com)

distribuce pro ČR



[www.asamuel.cz](http://www.asamuel.cz)



[pelvix@asamuel.cz](mailto:pelvix@asamuel.cz)

# Rakovina močového měchýře a léčba pomocí Pelvix TT systému

## Edukační materiál pro pacienty

# Pelvix TT™

### Jak PelvixTT systém funguje?

K provádění termo-chemoterapie slouží speciální systém zdravotnický prostředků - PelvixTT systém. Skládá se z přístroje (konzole) a na ni napojeného katetru. Konzole opatrně zahřívá roztok léčiva v katetrizačním setu a pomocí čerpadla jej vhání přes katetr do močového měchýře. Ohřátý roztok léčiva současně omývá a ohřívá stěnu močového měchýře a působí na rakovinné buňky.

### Jak samotná léčba probíhá

Na léčbu PelvixTT systémem pacienti dochází do zdravotnického zařízení. Prvních 6 týdnů pacienti dochází na léčebnou proceduru 1x týdně. Potom dochází už jen 1x měsíčně po dobu 6-10 měsíců dle závažnosti onemocnění.



Léčba probíhá vleže na zádech. Lékař nejprve připojí ke konzoli jednorázový katetrizační set. Následně Vám do močového měchýře zavede katetr. Přebíhá Vám vyprázdní močový měchýř, pak měchýř naplní roztokem léčiva a spustí léčbu. Konzole kontinuálně a přesně zahřívá roztok léčiva, monitoruje jeho teplotu a zajišťuje jeho cirkulaci mezi měchýřem a konzolí tak, aby byla stále udržována požadovaná teplota. Celý proces trvá přibližně hodinu, z toho léčebná procedura zabere 50 minut. Po dokončení léčebné procedury Vám lékař vyprázdní močový měchýř a vyjme katetr.

### Možné nepohodlí, nežádoucí účinky

Léčba systémem PelvixTT bývá bezbolestná, můžete však při ní pociťovat cirkulaci teplé tekutiny v močovém měchýři. Během léčby můžete mít nutkání k močení, které někdy může být spojeno s bolestí.

### Jak můžete zlepšit průběh léčebné procedury

Katetr se lépe zavádí, když je močový měchýř plný. Proto, prosím, těsně před léčebnou procedurou nemočte. Abyste snížili nutkání k močení během léčby, prosím, omezte příjem tekutin od večera před léčbou (můžete vypít půl sklenky vody ráno před léčbou) a také se den před léčbou vyhněte příjmu kofeinu (káva, čaj, coca-cola, energetické nápoje, doplňky stravy s kofeinem) a alkoholu.

výrobce



[www.elmedical-group.com](http://www.elmedical-group.com)

distribuce pro ČR



[www.asamuel.cz](http://www.asamuel.cz)



[pelvix@asamuel.cz](mailto:pelvix@asamuel.cz)